

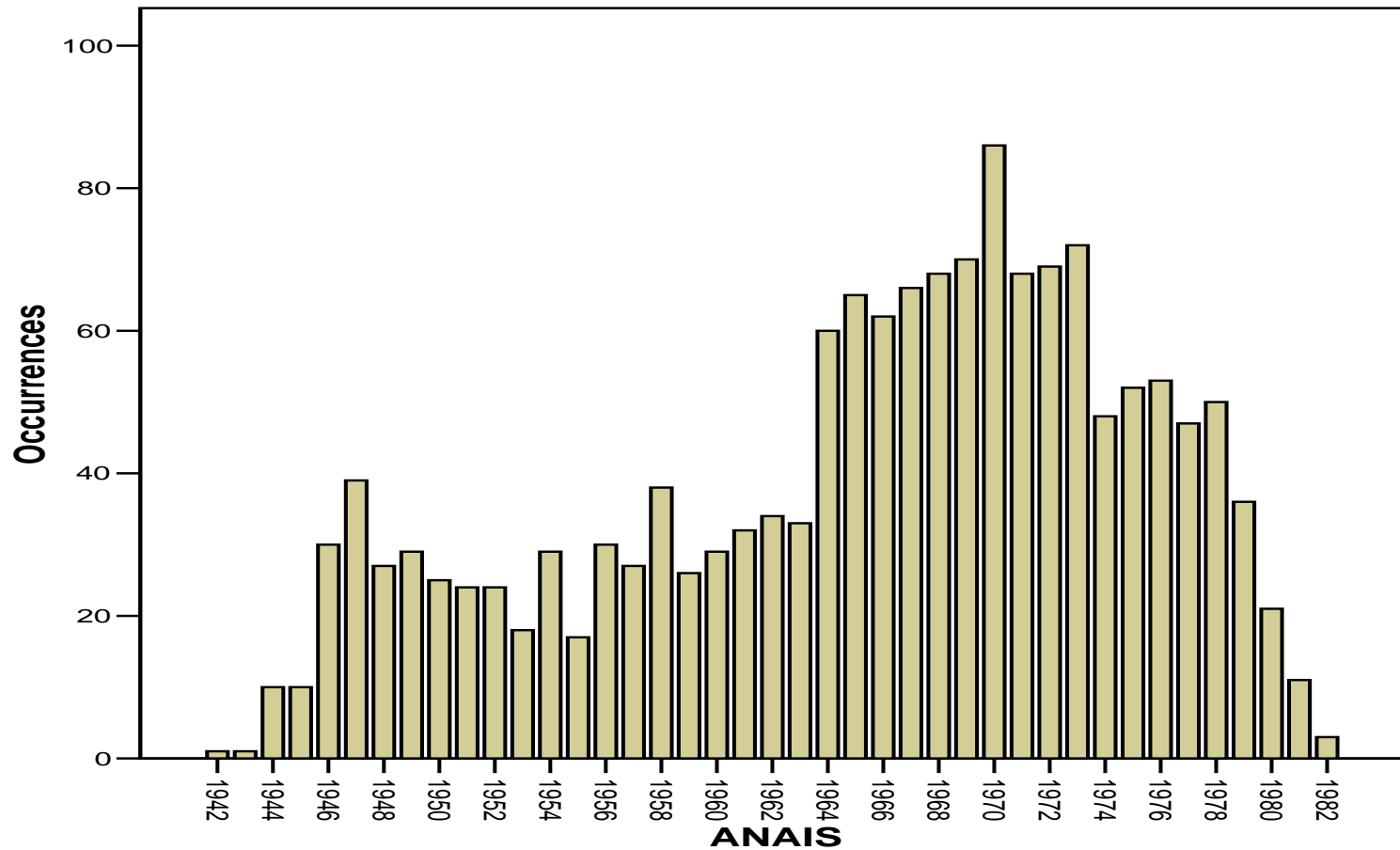
Structure du corps, pyramide des âges et évolutions institutionnelles

Frédérique Pigeyre
& Arnaud Thauvron
Université Paris-Est Créteil

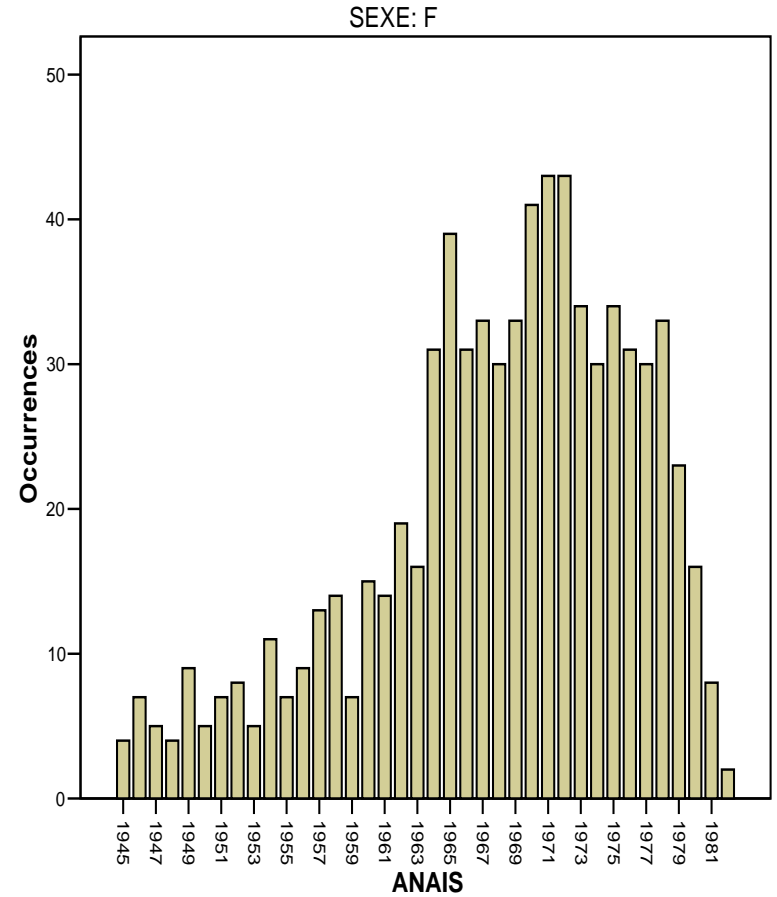
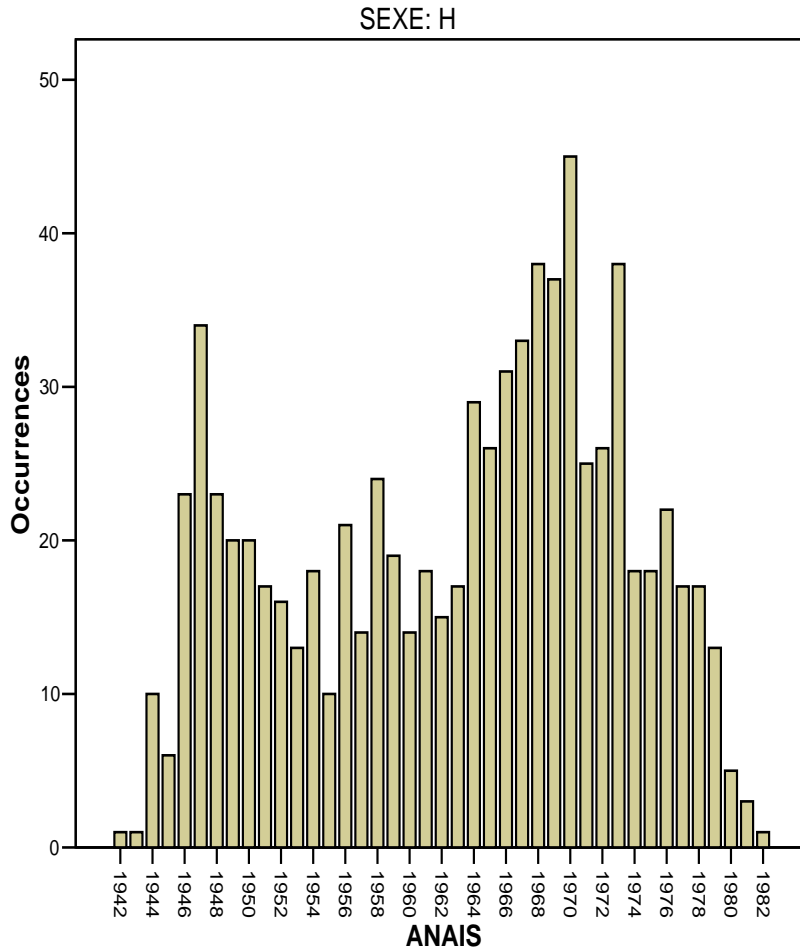
Les maîtres de conférences

- MCF (au 31.12.09)
 - 1.540 MCF, dont :
 - 1.472 en poste
 - 29 détachés
 - 39 en disponibilité
 - 744 femmes (48 %)
 - 796 hommes (52 %)

Pyramide des âges des MCF 1/2



Pyramide des âges des MCF 2/2



Grade MCF

- 1.540 MCF, dont :
 - 133 stagiaires (34 ans d'âge moyen)
 - 1.236 MCF classe normale (44 ans d'âge moyen)
 - 171 MCF hors classe (57 ans d'âge moyen, 42 ans pour le plus jeune)

Structure des échelons

Grade	Femmes Nbre	Hommes Nbre	Total
Stagiaire	85	48	133
Classe normale	606	630	1 236
2ème échelon			77
3ème échelon			180
4ème échelon			223
5ème échelon			210
6ème échelon			226
7ème échelon			182
8ème échelon			48
9ème échelon			90
Hors classe	53	118	171
4ème échelon			18
5ème échelon			82
6ème échelon			71
	744	796	1 540

Les disciplines des MCF

- 1.540 MCF en France
- Possibilité d'être comptabilisé à 50 % dans 2 disciplines
- Typologie retenue : les spécialités de l'agrégation externe + économie + autre
- 1.095 MCF ont été rattachés à une discipline (71 % de la population)

Structure par discipline des MCF

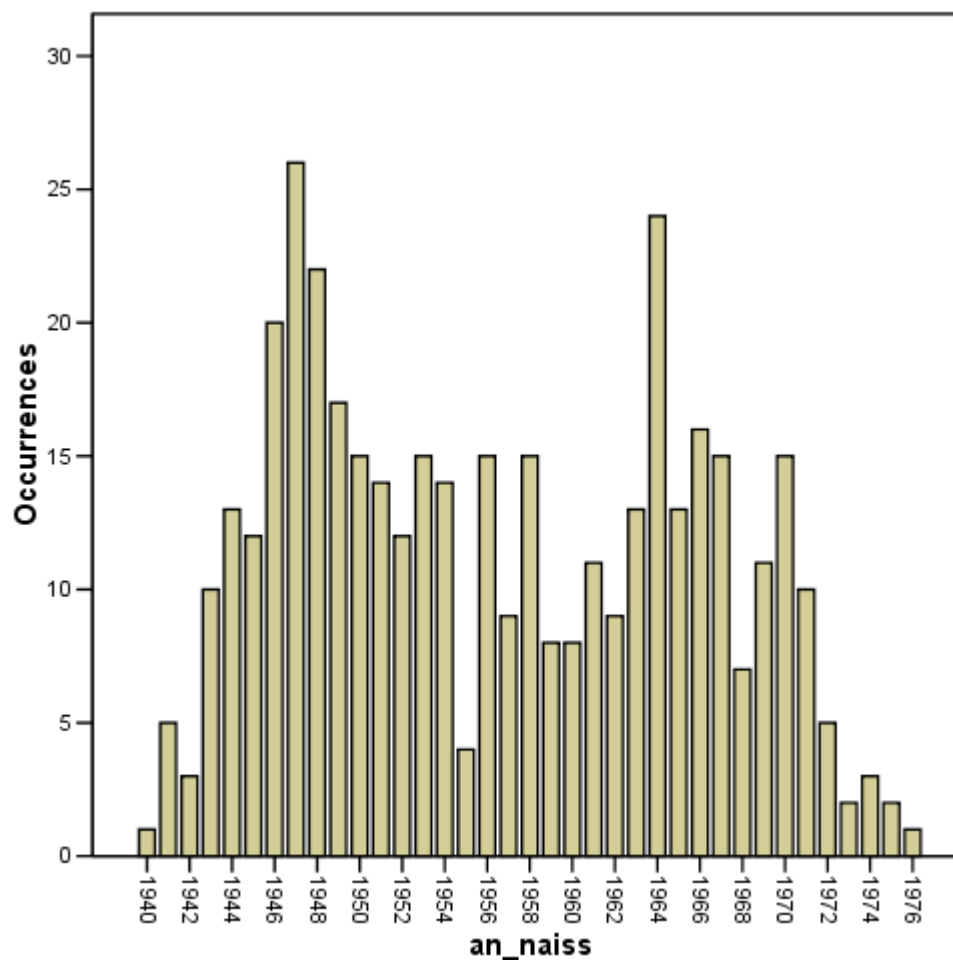
	Femme	Homme	Total	%	Age moyen
CCA	48,0	90,0	138,0	12,6%	46,0
Finance	75,5	99,0	174,5	15,9%	41,9
GRH	78,0	60,0	138,0	12,6%	42,7
Marketing	168,0	100,0	268,0	24,5%	43,4
Prod & logistique	19,0	24,5	43,5	4,0%	44,8
Stratégie	85,0	92,5	177,5	16,2%	42,8
Systèmes d'info.	23,0	34,5	57,5	5,3%	45,4
Droit	14,0	9,0	23,0	2,1%	51,8
Economie	9,0	11,0	20,0	1,8%	41,8
Autre	19,5	35,5	55,0	5,0%	47,8
	539,0	556,0	1 095,0	100%	44,6

Les professeurs d'université

- PU au 31.12.08
- 415 PU, dont :
 - 72 femmes (17 %)
 - 343 hommes (83 %)

Rappel : 48 % de femmes chez les MCF

Pyramide des âges des PU



Les disciplines et voie d'accès des PU

- Les 415 PU ont été rattachés à une discipline
- Typologie : épreuve de spécialité de l'agrégation + économie + autre
- Tous les PU agrégés (interne et externe) ont été identifiés.

La répartition par disciplines

PU	Femme	Homme	Total	%	Age moyen
CCA	7	43	50	12,0%	54,1
Finance	13	85	98	23,6%	49,8
GRH	8	42	50	12,0%	51,9
Marketing	16	53	69	16,6%	52,4
Prod & logistique	-	9	9	2,2%	56,0
Stratégie	23	76	99	23,9%	50,5
Systèmes d'info.	3	13	16	3,9%	51,6
Droit		8	8	1,9%	55,9
Economie	1	5	6	1,4%	44,3
Autre	1	9	10	2,4%	56,2
	72	343	415	100%	51,6

Les voies d'accès

	Finance	Stratégie	Marketing	CCA	GRH	Systèmes d'information	Logistique & prod.	Autre	TOTAL	
Nombre	98	99	69	50	49	17	9	24	415	
Voie d'accès :										
Agrégation externe SG	70	55	50	27	29	11	4	7	253	61%
Agrégation interne SG	5	10	5	9	8	3	2	3	45	11%
Autres agrégations (a)	3	3	0	0	0	0	0	5	11	3%
Autre (b)	20	31	14	14	12	3	3	9	106	26%
										100%
Année de naissance (A) :										
A < 1950	28	29	16	22	14	6	5		120	29%
	29%	29%	23%	44%	29%	35%	56%			
1950 ≤ A < 1955	11	14	19	10	7	4	1		66	16%
1955 ≤ A < 1960	13	9	9	5	11	0	1		48	12%
1960 ≤ A < 1965	15	18	15	4	6	3	1		62	15%
1965 ≤ A < 1970	16	21	6	5	6	3	1		58	14%
1970 ≤ A	15	8	4	4	5	1	0		37	9%